

# KOMATSU

## PC360LC-11 PC360NLC-11



Hydraulisk gravemaskine

**Motoreffekt**

202 kW / 271 hk @ 1950 o/min

**Egenvægt**

PC360LC-11: 35900 - 36850 kg  
PC360NLC-11: 35800 - 36560 kg

**Skovkapacitet**

max. 2,66 m<sup>3</sup>

## PC360LC/NLC-11



### Motoreffekt

**202 kW / 271 hk @ 1950 o/min**

### Egenvægt

**PC360LC-11: 35900 - 36850 kg**  
**PC360NLC-11: 35800 - 36560 kg**

### Skovlkapacitet

**max. 2,66 m<sup>3</sup>**

# Fantastisk manøvreedygtig og **miljøvenlig**

## **Kraftfuld og miljøvenlig**

- EU Stage V motor
- Justerbar tomgangsnedlukning
- Brændstof-besparende Komatsu-teknologi

## **Optimal førerkomfort**

- Fuldt luftaffjedret førerstation
- Støjsvagt design
- Widescreen-monitor

## **Maksimeret effektivitet**

- Øget produktivitet
- Alsidig model med overlegen ydeevne
- Forbedret motorstyresystem
- Større hydraulisk effektivitet
- Komatsus Tool control (KIAC) har op til 15 faste indstillinger til forskelligt udstyrs olie flow og tryk

## **Sikkerhed frem for alt**

- Komatsu SpaceCab™
- KomVision kamerasystem
- System til registrering af neutralstilling

## **Kvalitet du kan regne med**

- Kvalitetskomponenter fra Komatsu
- Omfattende forhandlernetværk

## **Komtrax**

- Komatsus trådløse overvågningssystem
- Mobil 4G-kommunikation
- Integreret kommunikationsantenne
- Flere driftsdata og rapporter



Serviceprogram inkluderet



## Højere produktivitet

PC360LC/NLC-11 er hurtig og præcis. Den fantastiske komfortable maskine er udstyret med en kraftig EU Stage V-motor og et hydrauliske CLSS-system fra Komatsu, der sikrer hurtig manøvredegygtighed og enestående ydeevne sammenlignet med andre maskiner i samme klasse.

## Brændstof-besparende Komatsu-teknologi

PC360LC/NLC-11 har et op til 5% reduceret brændstofforbrug og forbedret motorstyring. Motorens og hydraulikpumpens variable hastighedstilpasning gør både enkelte og kombinerede bevægelser effektive og præcise.

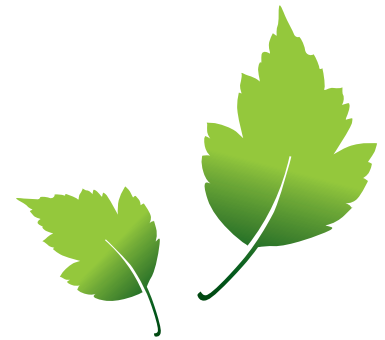
## Justerbar tomgangsnedlukning

Komatsus justerbare tomgangsnedlukning slukker automatisk motoren, når den har kørt i tomgang i et bestemt stykke tid. Denne funktion kan nemt programmeres fra 5 til 60 minutter for at reducere unødvendigt brændstofforbrug og udstødningsemissioner samt for at sænke driftsomkostningerne. Eco-måleren og Eco-vejledningen på førerhusets monitor opmuntrer til at forbedre driftseffektiviteten yderligere.

## Kraftfuld og miljøvenlig

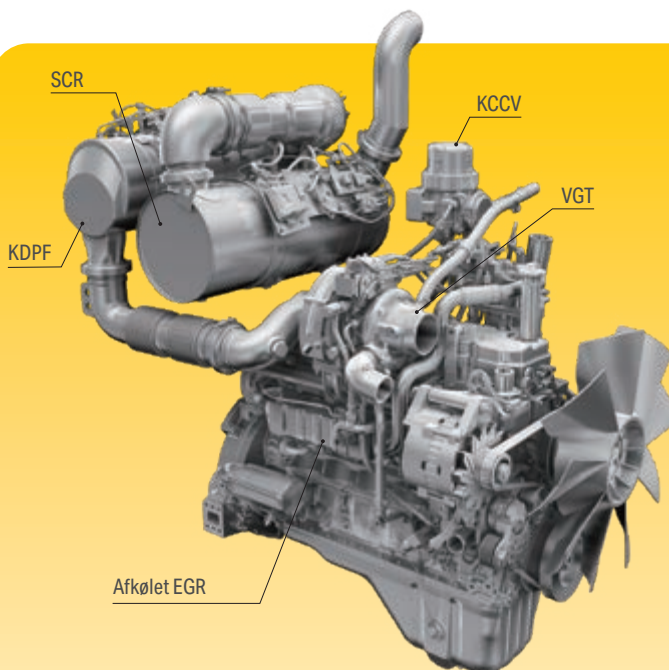
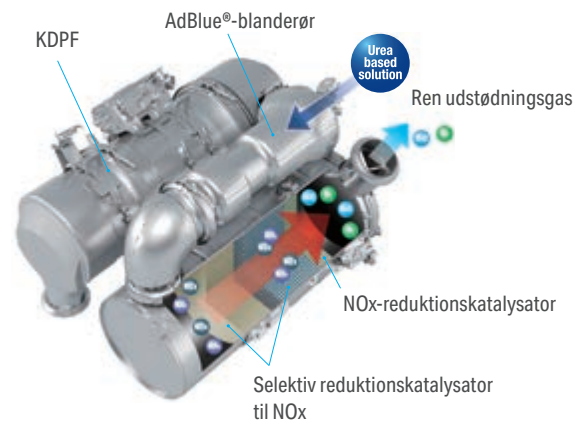
### Komatsu EU Stage V

Komatus EU Stage Ved-motor er produktiv, driftssikker og effektiv. Med sine ultralave emissionsværdier opnår man mindre miljøpåvirkning og bedre ydelse, og det sikrer lavere driftsomkostninger, så føreren kan arbejde med ro i sindet.



### Stærk efterbehandling

Efterbehandlingssystemet kombinerer Komatus dieselpartikelfilter (KDPF) og selektiv reduktionskatalysator (SCR). SCR-delen indsprøjter rettidigt den rette mængde AdBlue®, der nedbryder NOx til vand (H<sub>2</sub>O) og ikke giftig nitrogen (N<sub>2</sub>). NOx-emissionerne reduceres på den måde med 80% sammenlignet med EU Stage IIIB-motorer.



#### High-Pressure Common Rail (HPCR)

For at opnå en fuldstændig brændstofforbrænding og lavere udstødningsgasser, er det kraftige højtryks Common Rail brændstofindsprøjtningssystem computerstyret til at levere en præcis mængde brændstof under tryk ind i det nydesignede motorforbrændingskammer ved gentagne injektioner.

#### Exhaust Gas Recirculation (EGR)

Afkølet EGR er en teknologi, der er velafprøvet i de nuværende Komatsu motorer. EGR kølerens øgede kapacitet sikrer nu meget lave NOx-emissioner og en bedre motorydelse.

#### Komatsu Closed Crankcase Ventilation (KCCV)

Emissioner fra krumbaphuset (blow-by gas) ledes gennem et CCV-filter. Den olietåge, der fanges i filteret, returneres tilbage til krumbaphuset, mens den filtrerede gas returneres til luftindtaget.

#### Variable Geometry Turbo (VGT)

Variabel turbo giver optimal luftstrøm til motorens forbrændingskammer under alle hastigheds- og belastningsforhold. Udstødningsgassen er renere, brændstoføkonomien er forbedret, mens maskinkraften og ydeevnen opretholdes.

# PC360LC/NLC-11

## Stort udvalg af ekstraudstyr

PC360LC/NLC-11 fås med 2 × ekstra hydraulikkredse til forskellige redskaber, og det er nemt at gemme op til 15 indstillinger til redskaberne. Desuden er maskinen som standard udstyret med hydraulik for hydraulisk hurtigskift. Med et udvalg af arme og flere typer undervogne kan man konfigurere PC360LC/NLC-11, så maskinen opfylder kundespecifikke krav til transport, opgaver eller driftsformer.

## 6 arbejdsprogrammer

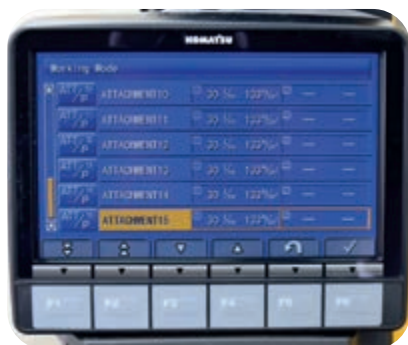
PC360LC/NLC-11 har de nødvendige kræfter og samtidig et meget lavt brændstofforbrug. Vælg mellem 6 arbejdsfunktioner: Power, løft, trykluftshammer, økonomi, powerdrift med redskab og økonomidrift med redskab. Føreren kan skifte mellem Powerdrift og økonomidrift alt efter det arbejde, der skal udføres. Oliestrømmen til de hydrauliske redskaber kan også justeres direkte på monitoren, der er førende i denne klasse.



Vælg mellem fire armlængder



PC360LC/NLC-11 fås med hammer/saks og rotationshydraulik



Komatus Tool control (KIAC) har op til 15 faste indstillinger til forskelligt udstyrs olie flow og tryk



Brugervenlig og alsidig: Vælg den perfekte indstilling til enhver opgave



## Maksimeret effektivitet

### Høj gravestyrke

Gravearmen har to niveauer af drift. "Power"-drift med mere effektiv gravning og en almindelig indstilling til opsamling af materialer og til finplanering. Når man trykker på funktionsknappen PowerMax, får gravekræfterne kortvarigt et ekstra boost.



## Optimal førerkomfort

### Mere komfort

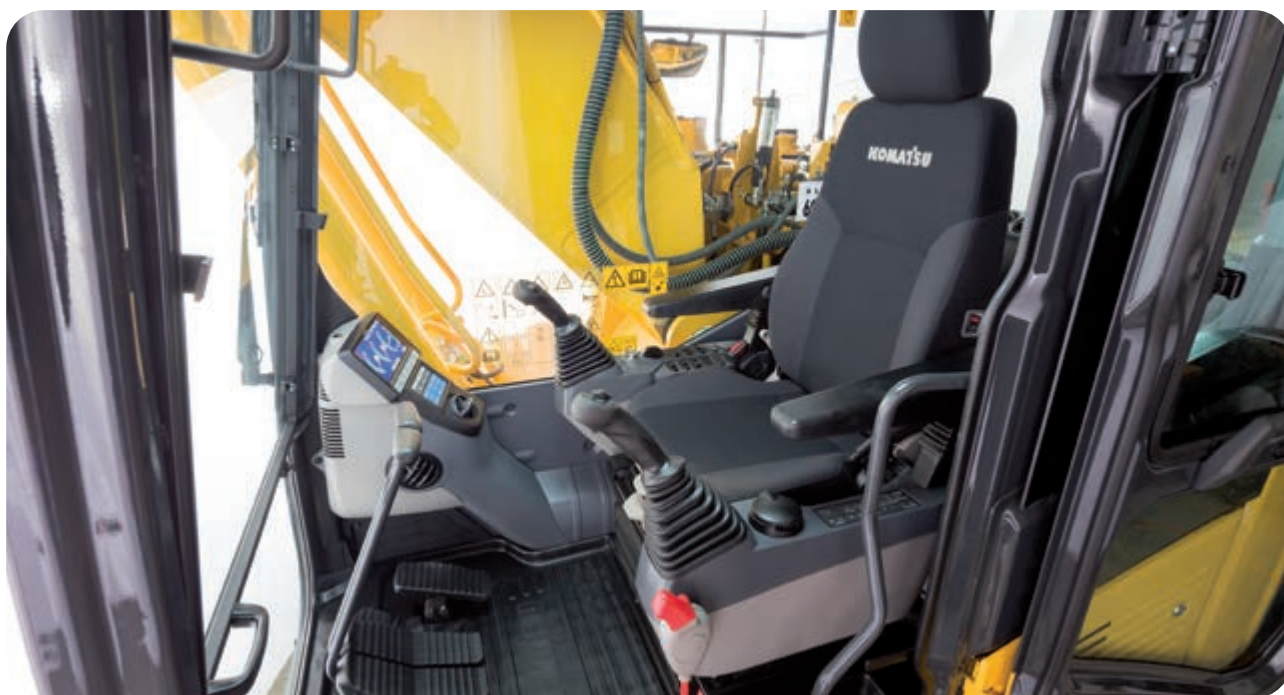
I det brede Komatsu SpaceCab™-førerhus danner det komfortable luftaffjedrede førersæde med høj ryg, sædevarme og justerbare armlæn (standard) kernen i et godt arbejdsmiljø. Godt udsyn og ergonomisk indretning er også med til at maksimere førerens produktivitet.

### Forbedret førerkomfort

Ud over radioen (standard) har PC360LC/NLC-11 også en ekstra indgang til tilslutning af eksterne enheder og musikafspilning gennem førerhusets højttalere. Førerhuset har også to 12-volts strømstik. Proportionalstyringen, der er standardudstyr, giver sikker og præcis betjening af redskaberne.

### Støjsvagt design

Komatsu gravemaskiner på stålbånd har et meget lavt støjniveau og er særligt velegnede til arbejde på trange steder og i byen. Den optimale brug af lydisolering og lydabsorberende materialer sikrer et støjniveau inde i førerhuset svarende til en bil i direktionsskassen.



Praktisk, ergonomisk og præcis styring: joysticks med knap til proportionalstyring af redskaberne



Masser af opbevaringsplads, varme- og køleboks, bladholder og kopholder



Armlænen (der følger sædet) med enkel højdejustering

## Sikkerhed frem for alt

### Optimal sikkerhed på arbejdspladsen

Sikkerhedsfunktionerne i Komatsu PC360LC/NLC-11 er i overensstemmelse med de sidste nye industristandarder samarbejder for at minimere faren for folk i og omkring maskinen. Et system til registrering af neutralstilling af håndtag til kørsel og arbejdsudstyr øger sikkerheden på arbejdspladsen. Det samme gør sikkerhedsseleindikatoren og kørselsalarmen. Ekstremt slidstærke skridsikre plader med ekstra højfriktionsbelægning bevarer traktionen i lang tid.



### Sikker vedligeholdelse

Varmeafskærmninger omkring motorens varme dele, afskærmet ventilatorrem og afskærmede remskiver, skillevæg mellem pumpe og motor, der forhindrer hydraulikolie i at sprøjte hen på motoren, samt enestående robuste gelænder: På bedste Komatsu-vis sikres det højeste sikkerhedsniveau i vedligeholdelsen, der kan foretages hurtigt og enkelt.



### Komatsu SpaceCab™

ROPS-førerhuset har en ramme af stålør samt høj støddabsorbering, slagstyrke og levetid. Sikkerhedsselen er godt designet, så den holder føreren inden for førerhusets sikkerhedszone, hvis maskinen skulle vælte. Førerhuset kan alternativt udstyres med et FOPS-system, der beskytter mod faldende objekter, og som har en frontafskærmning, der kan åbnes.



### KomVision

KomVision giver føreren et konstant overblik over maskinens mulige arbejdsområde. Dette gør føreren i stand til kun, at fokusere på at udføre arbejdet.



## Videreudviklet interface

Det er nu nemmere end nogensinde før at finde og forstå informationer med det opgraderede monitor-interface. Den optimerede hovedskærm åbnes nemt ved at trykke på F3-knappen.

## Lave driftsomkostninger

Komatsu ICT er med til at reducere driftsomkostningerne ved at gøre arbejdet mere komfortabelt og effektivt. Det forbedrer tilfredsheden for både fører og ejer af maskinen.

## Widescreen-monitor

Med praktisk mulighed for at vælge mellem 26 sprog. Widescreen-monitoren's enkle tastatur og multifunktionsknapper giver også nem adgang til mange funktioner og driftsinformationer. Bakkamera og AdBlue®-måler vises nu som standard på hovedskærbilledet.



Hurtigvisning af drifts-logs



Med KomVision kamera system er flere forskellige udsynsmuligheder tilgængelige, samtidig med det konstante fugleperspektiv



Føreridentifikation

## Informations- og kommunikationsteknologi



### Viden

Du får hurtigt svar på grundlæggende og kritiske spørgsmål om dine maskiner – hvad de laver, hvornår de gjorde det, hvor de er placeret, hvordan de kan udnyttes mere effektivt, og hvornår de skal serviceres. Data om ydelse sendes videre via trådløs kommunikationsteknologi (satellit, GPRS eller 4G afhængig af model) fra din maskine til din computer og til din lokale Komatsu forhandler – som med glæde står til rådighed med ekspert analyse og feedback.

### Komfort

Komtrax hjælper med at styre din flåde på nettet, uanset hvor du er. Data analyseres og pakkes specielt til nem og intuitiv visning i kort, lister, grafer og diagrammer. Du kan forudse, hvilken type tjeneste og hvilke dele dine maskiner har brug for, eller foretage fejlsøgning af problemer før Komatsus teknikere ankommer på stedet.



### Den nemme vej til højere produktivitet

Komtrax er det sidste nye inden for trådløs overvågningsteknologi. Det er kompatibel med PC, smartphone eller tablet, og leverer værdifulde og omkostningsbesparende informationer om din flåde og udstyr – og tilbyder dig et væld af informationer til at opnå maksimal maskinydelse. Ved at skabe et websupport, giver det dig mulighed for proaktiv og forebyggende vedligeholdelse af din flåde – og hjælper dig dermed til effektivt at drive virksomhed.

### Power

De detaljerede oplysninger, som Komtrax leverer 24 timer i døgnet, 7 dage om ugen, giver dig mulighed for at tage bedre daglige og langsigtede strategiske beslutninger – uden ekstraomkostninger. Du kan forudse problemer, tilpasse vedligeholdelsesplaner, minimere driftsstop og beholde dine maskiner, hvor de hører hjemme – arbejdende på byggepladsen.



## Nem vedligeholdelse



### Centrale servicepunkter

Komatsu har designet PC360LC/NLC-11 med centrale, velplacerede servicepunkter, hvor de nødvendige eftersyn og vedligeholdelse kan foretages hurtigt og nemt.

### Komatsu Care

Komatsu Care er et serviceprogram, der medfølger som standard til nye Komatsu-maskiner. Det dækker fabriksfastlagt service, der udføres af autoriserede Komatsu-teknikere med originale Komatsu-dele. Komatsu Care giver også udvidet garanti og servicedækning på partikelfilteret (KDPF) samt AdBlue® systemet (SCR) alt efter motortype i maskinen. Kontakt din Komatsu forhandler for at høre nærmere.

### Lang-tids oliefiltere

Det originale Komatsu hydrauliske oliefilter bruger højtydende filtreringsmateriale for lange udskiftningsintervaller, hvilket reducerer vedligeholdelsesomkostningerne væsentligt.

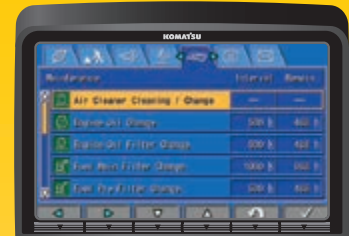


### AdBlue®-tank

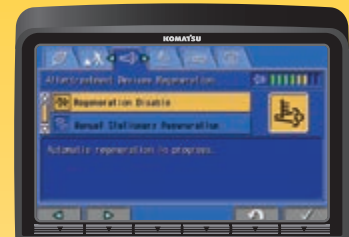
Den nemt tilgængelige AdBlue®-tank sidder på den forreste trappe.

### Fleksibel garanti

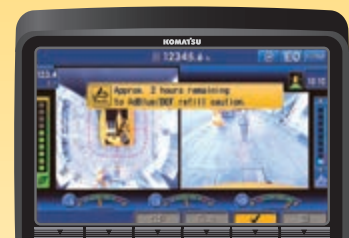
Når du køber en Komatsu maskine, får du adgang til et stort udvalg af programmer og tjenester, der er designet som hjælp til dig til at få mest muligt ud af din investering. For eksempel giver Komatsus fleksible garantiprogram en række udvidede garantioptioner på maskinen og dens komponenter. Disse kan vælges til at opfylde dine individuelle behov og aktiviteter. Dette program er designet som hjælp til at reducere de samlede driftsomkostninger.



Basisvedligeholdelsesskærm



Efterbehandlingsenhed regenerationskærm til KDPF



AdBlue®-niveaumåler og genopfyldningsvejledning



## Kvalitet du kan regne med

### Komatsu kvalitet

Komatsu fremstiller maskiner, der opfylder selv de højeste standarder på baggrund af den sidste nye computerteknologi og et omfattende testprogram. Alle væsentlige komponenter i PC360LC/NLC-11 er konstrueret og fremstillet hos Komatsu, og væsentlige maskinfunktioner er nøje udvalgt for at skabe en ekstremt driftssikker og produktiv gravemaskine.

### Robust design

Maksimal styrke og driftssikkerhed er grundstenene i Komatsus filosofi – sammen med sikkerhed og god kundeservice. Plader og støbte emner i ét stykke anvendes de vigtige steder i maskinen for at opnå en god trykfordeling. Ekstremt slidstærke slidflader på undersiden af armen beskytter konstruktionen mod slagskader.

### Stort support-netværk

Det omfattende Komatsu distributions- og forhandlernet er klar til at hjælpe med til at holde din flåde i optimal stand. Skræddersyede servicepakker er tilgængelige med ekspres levering af reservedele, for at sikre at din Komatsu vil fortsætte med at yde sit allerbedste.



Slidstærkt og driftssikkert undervognsdesign for maksimal beskyttelse



Støbt bomfod og bomplader i ét stykke

## Tekniske data

### Motor

Model	Komatsu SAA6D114E-6
Type	Vandkølet, turboladet, efterkølet dieselmotor med direkte common rail-indsprøjtning
Motoreffekt	
ved angivet omdrejningstal	1950 o/min
ISO 14396	202 kW / 271 hk
ISO 9249 (nettoydelse)	192 kW / 257 hk
Cylinderantal	6
Boring × slaglængde	114 × 144,5 mm
Slagvolumen	8,85 l
Luftfiltertype	Dobbelt elementtype med overvågningspanel, støvindikator og automatisk støvudsuger
Køling	Ventilator af sugetypen med kølersvingskærm
Brændstof	Diesel i overensstemmelse med EN 590 Class 2/Grade D. Paraffin brændstof egenskaber (HVO, GTL, BTL), i overensstemmelse med EN 15940:2016

### Hydrauliksystem

Type	HydraMind. Lukket-centersystem med belastningsføler og trykudligningsventiler
Ekstra kreds	Der kan eftermonteres 2 ekstra kredsløb med proportionalstyring
Hovedpumpe	2 variable skiftestempelpumper, der forsyner bom, gravearm, skovl og kørekredsløb
Maks. kapacitet	2 × 267,5 l/min
Indstillinger af aflastningsventil	
Redskab	390 kg/cm <sup>2</sup>
Køre	390 kg/cm <sup>2</sup>
Sving	285 kg/cm <sup>2</sup>
Pilotkreds	33 kg/cm <sup>2</sup>

### Påfyldningsmængder

Brændstoftank	605 l
Køler	37,0 l
Motorolie	38,5 l
Svinggear	14,0 l
Hydrauliktank	188 l
Slutdrev (hver side)	9,0 l
AdBlue®-tank	39 l

### Svingsystem

Type	Motordrev med aksialstempel og dobbelt reduktionsgearkasse med planetgear
Svinglås	Elektrisk udløst våd skivebremse integreret i svingmotoren
Svinghastighed	0 - 9,5 o/min
Svingdrejemoment	103 kNm

### Køremotor og bremse

Styringskontrol	2 greb med pedaler, der giver fuld uafhængig kontrol over hvert bånd
Køremetode	Hydrostatisk
Driftskørsel	Automatisk 3-trinsvalg
Stigningsevne	70%, 35°
Maks. kørehastigheder	
Lo / Mi / Hi	3,2 / 4,5 / 5,5 km/t
Maksimal trækraft	29570 kg
Bremsesystem	Med hydrauliske bremseskiver i hver køremotor

### Undervogn

Konstruktion	X-rammens midterafsnit med båndrrammer til afsnitboks
Kæde	
Type	Kæde med tætninger
Sko (hver side)	48
Kædespænding	Kombineret fjeder og hydraulikenhed
Ruller	
Underruller (hver side)	8
Underruller (hver side)	2

### Miljø

Motor emission	Overholder til fulde EUs Stage V regulativer for udstødnings emission
Lyd niveauer	
LwA udvendigt	104 dB(A) (2000/14/EC trin II)
LpA lydtryk i kabine	71 dB(A) (ISO 6396 dynamisk)
Vibrationsniveau (EN 12096:1997)	
Hånd/arm	≤ 2,5 m/s <sup>2</sup> (usikkerhed K = 0,37 m/s <sup>2</sup> )
Lad	≤ 0,5 m/s <sup>2</sup> (usikkerhed K = 0,17 m/s <sup>2</sup> )
Indeholder drivhusgas HFC-134a (GWP 1430). Mængde af påfyldt gas 0,8 kg, svarende til 1,14 t CO <sub>2</sub>	

**Egenvægt (ca.)**

	PC360LC-11		PC360NLC-11	
	Egenvægt	Marktryk	Egenvægt	Marktryk
Tredobbelt rippede skoplader				
600 mm	35900 kg	0,68 kg/cm <sup>2</sup>	35800 kg	0,68 kg/cm <sup>2</sup>
700 mm	36280 kg	0,59 kg/cm <sup>2</sup>	36180 kg	0,59 kg/cm <sup>2</sup>
800 mm	36660 kg	0,52 kg/cm <sup>2</sup>	36560 kg	0,52 kg/cm <sup>2</sup>
850 mm	36850 kg	0,49 kg/cm <sup>2</sup>	-	-

Egenvægt, med det specificerede arbejdsudstyr, 3,2 m arm, 1700 kg skovl, fører, smøremiddel, kølemiddel, fuld brændstoftank og standardudstyr.

**PC360LC-11 / Maks. skovlkapacitet og vægt**

Armlængde	Monobom							
	2,2 m		2,6 m		3,2 m		4,0 m	
Materialevægt op til 1,2 t/m <sup>3</sup>	2,66 m <sup>3</sup>	1650 kg	2,66 m <sup>3</sup>	1650 kg	2,66 m <sup>3</sup>	1650 kg	2,02 m <sup>3</sup>	1400 kg
Materialevægt op til 1,5 t/m <sup>3</sup>	2,66 m <sup>3</sup>	1650 kg	2,55 m <sup>3</sup>	1625 kg	2,29 m <sup>3</sup>	1500 kg	1,87 m <sup>3</sup>	1350 kg
Materialevægt op til 1,8 t/m <sup>3</sup>	2,36 m <sup>3</sup>	1525 kg	2,21 m <sup>3</sup>	1475 kg	1,90 m <sup>3</sup>	1375 kg	1,13 m <sup>3</sup>	1000 kg

**PC360NLC-11 / Maks. skovlkapacitet og vægt**

Armlængde	Monobom							
	2,2 m		2,6 m		3,2 m		4,0 m	
Materialevægt op til 1,2 t/m <sup>3</sup>	2,66 m <sup>3</sup>	1650 kg	2,66 m <sup>3</sup>	1650 kg	2,47 m <sup>3</sup>	1575 kg	2,02 m <sup>3</sup>	1400 kg
Materialevægt op til 1,5 t/m <sup>3</sup>	2,50 m <sup>3</sup>	1600 kg	2,32 m <sup>3</sup>	1525 kg	2,08 m <sup>3</sup>	1425 kg	1,82 m <sup>3</sup>	1300 kg
Materialevægt op til 1,8 t/m <sup>3</sup>	2,16 m <sup>3</sup>	1450 kg	2,00 m <sup>3</sup>	1375 kg	1,80 m <sup>3</sup>	1300 kg	1,13 m <sup>3</sup>	1000 kg

Maks. kapacitet og vægt er beregnet iht. ISO 10567:2007.

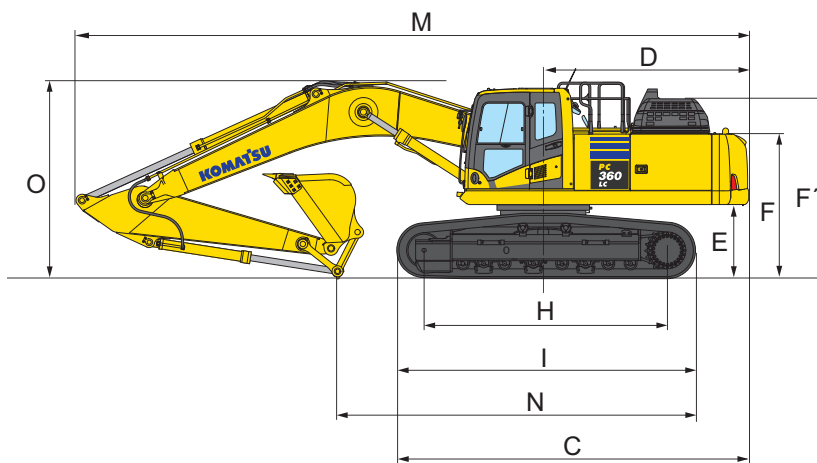
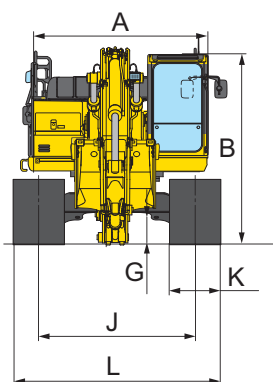
Venligst kontakt din forhandler vedrørende det korrekte valg af skovle og udstyr, der passer til opgaven.

**Skovl- og armkraft**

Armlængde	2,2 m	2,6 m	3,2 m	4,0 m
Skovlens gravestyrke	24700 kg	24700 kg	21600 kg	21600 kg
Skovlens gravestyrke ved PowerMax	26400 kg	26400 kg	23200 kg	23100 kg
Armens brydekraft	22400 kg	19100 kg	16300 kg	13700 kg
Armens brydekraft ved PowerMax	24000 kg	20500 kg	17400 kg	14700 kg

## Dimensioner & arbejdsværdier

Maskindimensioner	PC360LC-11	PC360NLC-11
A Samlet bredde for øvre struktur	2995 mm	2995 mm
B Samlet kabinehøjde	3160 mm	3160 mm
C Basismaskinens samlede længde	5880 mm	5880 mm
D Taillængde	3405 mm	3405 mm
Tailsvingradius	3445 mm	3445 mm
E Frihøjde under kontravægt	1185 mm	1185 mm
F Højde til top af kontravægt	2350 mm	2350 mm
F' Maskinhøjde bagtil (øverst på motorhjelman)	2920 mm	2920 mm
G Frihøjde	498 mm	498 mm
H Undervogn centerafstand	4030 mm	4030 mm
I Båndlængde	4955 mm	4955 mm
J Båndafstand center	2590 mm	2390 mm
K Skoplade bredde	600, 700, 800, 850 mm	600, 700, 800 mm
L Samlet bredde med 600 mm skoplader	3190 mm	2990 mm
Samlet bredde med 700 mm skoplader	3290 mm	3090 mm
Samlet bredde med 800 mm skoplader	3390 mm	3190 mm
Samlet bredde med 850 mm skoplader	3440 mm	-



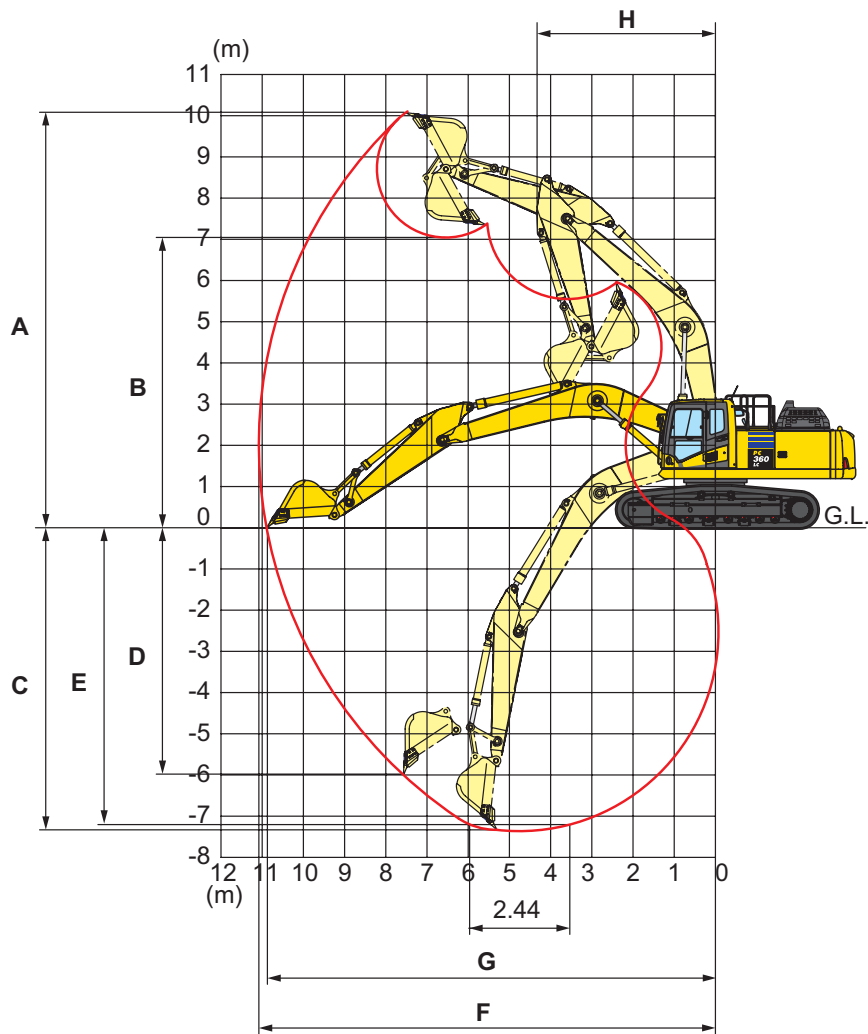
### Transportdimensioner

### Monobom

	2,2 m	2,6 m	3,2 m	4,0 m
M Transportlængde	11290 mm	11180 mm	11145 mm	11170 mm
N Længde på jorden (transport)	7155 mm	6760 mm	5935 mm	5475 mm
O Samlet højde (til toppen af bommen)	3400 mm	3410 mm	3320 mm	3760 mm

# Arbejdsområde

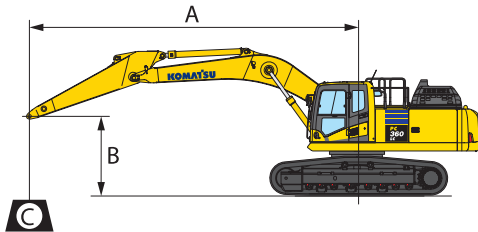
## Monobom



### Arbejdsområde

Armlængde	2,2 m	2,6 m	3,2 m	4,0 m
A Maks. gravehøjde	9580 mm	9965 mm	10210 mm	10550 mm
B Maks. dumpningshøjde	6595 mm	6895 mm	7110 mm	7490 mm
C Maks. gravedybde	6355 mm	6705 mm	7380 mm	8180 mm
D Maks. vertikal væggravningsdybde	5120 mm	5880 mm	6480 mm	7280 mm
E Maks. snitgravedybde for 2,44 m niveau	6130 mm	6520 mm	7180 mm	8045 mm
F Maks. graverækkevidde	10155 mm	10550 mm	11100 mm	11900 mm
G Maks. rækkevidde, nede	9950 mm	10355 mm	10920 mm	11730 mm
H Min. svingradius	4390 mm	4400 mm	4310 mm	4320 mm

## Løftekapacitet



A – Rækkevidde fra svingcenter

B – Højde på skovlkrog

C – Løftekapacitet

– Dimensionering over front

– Dimensionering over side

– Dimensionering ved maksimal rækkevidde

Vægte:

Med 2,2 og 2,6 m gravearm:

skovlforbindelse og

skovlcylinder: 470 kg

Med 3,2 og 4,0 m gravearm:

skovlforbindelse og

skovlcylinder: 435 kg

### PC360LC-11 Monobom

Med 700 mm sko

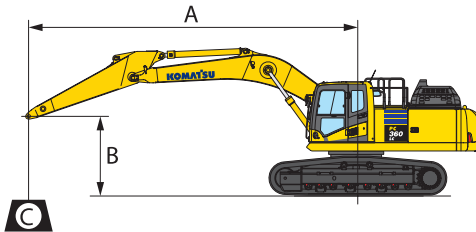
Armlængde	A				9,0 m		7,5 m		6,0 m		4,5 m		3,0 m		1,5 m	
	B															
 4,0 m	6,0 m	kg	*5470	5440	*7220	5870	*7960	7850								
	4,5 m	kg	*5490	4930	*7870	5770	*8560	7610								
	3,0 m	kg	*5660	4650	*8250	5610	*9340	7300	*11130	10030	*14560	*14560				
	1,5 m	kg	*5970	4540	8200	5440	*10080	7000	*12480	9470	*17080	14080				
	0,0 m	kg	*6490	4590	8040	5300	10390	6750	*13330	9060	*18230	13430	*8100	*8100		
	-1,5 m	kg	7320	4830	7960	5230	10220	6600	*13500	8830	*18100	13180	*12160	*12160	*8170	*8170
	-3,0 m	kg	*7960	5330			*10130	6560	*12870	8780	*16900	13190	*17440	*17440	*12690	*12690
-4,5 m	kg	*7780	6350			*8470	6690	*11210	8900	*14530	13400	*19380	*19380	*18050	*18050	
-6,0 m	kg	*6950	*6950						*7520	*7520	*10320	*10320	*13110	*13110		
 3,2 m	6,0 m	kg	*6960	6240			*8760	7640								
	4,5 m	kg	*7030	5570	*7650	5640	*9270	7440	*10700	10320						
	3,0 m	kg	*7310	5220	8280	5530	*9950	7180	*12060	9800	*16280	14670				
	1,5 m	kg	7660	5090	8150	5410	*10530	6930	*13170	9330	*18170	13790				
	0,0 m	kg	7830	5180	8050	5320	10370	6740	*13660	9040	*18460	13420				
	-1,5 m	kg	8390	5520			10280	6660	*13400	8920	*17600	13360	*13300	*13300		
	-3,0 m	kg	*8630	6270			*9470	6710	*12240	8950	*15750	13480	*20330	*20330		
-4,5 m	kg	*8140	7920					*9690	9160	*12560	*12560	*15600	*15600			
-6,0 m	kg															
 2,6 m	6,0 m	kg	*9390	6960			*9500	7590	*10450	*10450						
	4,5 m	kg	9140	6140			*9880	7420	*11530	10220	*14810	*14810				
	3,0 m	kg	8560	5730			*10440	7190	*12760	9730	*17560	14340				
	1,5 m	kg	8400	5600			10610	6980	*13640	9330						
	0,0 m	kg	8630	5730			10460	6840	*13820	9110	*18210	13520				
	-1,5 m	kg	*9240	6170			*10390	6810	*13200	9060	*16870	13570	*12670	*12670		
	-3,0 m	kg	*8940	7180					*11560	9160	*14570	13750	*17260	*17260		
-4,5 m	kg	*7850	*7850							*10630	*10630					
-6,0 m	kg															
 2,2 m	6,0 m	kg	*9870	7590					*10830	10510						
	4,5 m	kg	*9720	6590			*10110	7340	*11850	10090	*15470	15190				
	3,0 m	kg	9160	6100			*10590	7120	*12990	9600						
	1,5 m	kg	8970	5950			10560	6930	*13720	9230						
	0,0 m	kg	9250	6100			10430	6810	*13710	9050	*17640	13470				
	-1,5 m	kg	*9740	6640			*10070	6820	*12880	9040	*16140	13560				
	-3,0 m	kg	*9380	7910					*10940	9190	*13650	*13650	*15120	*15120		
-4,5 m	kg	*7880	*7880							*9210	*9210					
-6,0 m	kg															

\* Belastningen er begrænset af den hydrauliske kapacitet, ikke af faren for at vælte. Vurderingerne er baseret på SAE-standard nr. J1097.

Driftsbelastningen overskrider ikke 87% af den hydrauliske løftekapacitet eller 75% af tippelæsset. Den angivne løfteevne er baseret på løft alene med armen.

Ved løft med ekstraudstyr installeret på armen skal vægten af ekstraudstyret trækkes fra de viste værdier.

# Løftekapacitet



A - Rækkevidde fra svingcenter

B - Højde på skovlkrog

C - Løftekapacitet

- Dimensionering over front

- Dimensionering over side

- Dimensionering ved maksimal rækkevidde

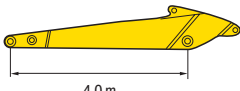
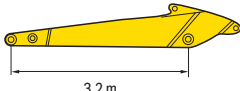
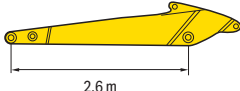
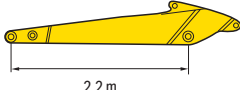
Vægte:

Med 2,2 og 2,6 m gravearm:  
skovlforbindelse og  
skovlcylinder: 470 kg

Med 3,2 og 4,0 m gravearm:  
skovlforbindelse og  
skovlcylinder: 435 kg

## PC360NLC-11 Monobom

Med 600 mm sko

Armlængde	A				9,0 m		7,5 m		6,0 m		4,5 m		3,0 m		1,5 m	
	B															
 4,0 m	6,0 m	kg	*5470	5000	*7220	5400	*7960	7240								
	4,5 m	kg	*5490	4530	*7870	5300	*8560	7010								
	3,0 m	kg	*5660	4260	*8250	5150	*9340	6700	*11130	9180	*14560	13810				
	1,5 m	kg	*5970	4160	8080	4980	*10080	6400	*12480	8630	*17080	12710				
	0,0 m	kg	*6490	4200	7930	4840	10240	6160	*13330	8230	*18230	12080	*8100	*8100		
	-1,5 m	kg	7210	4410	7850	4770	10070	6010	*13500	8010	*18100	11830	*12160	*12160	*8170	*8170
	-3,0 m	kg	*7960	4870			10040	5980	*12870	7960	*16900	11840	*17440	*17440	*12690	*12690
-4,5 m	kg	*7780	5800			*8470	6100	*11210	8070	*14530	12040	*19380	*19380	*18050	*18050	
-6,0 m	kg	*6950	*6950						*7520	*7520	*10320	*10320	*13110	*13110		
 3,2 m	6,0 m	kg	*6960	5740			*8760	7030								
	4,5 m	kg	*7030	5110	*7650	5180	*9270	6840	*10700	9470						
	3,0 m	kg	*7310	4780	8170	5070	*9950	6580	*12060	8950	*16280	13280				
	1,5 m	kg	7550	4660	8030	4950	10430	6330	*13170	8500	*18170	12430				
	0,0 m	kg	7720	4740	7940	4860	10220	6150	*13660	8210	*18460	12070				
	-1,5 m	kg	8270	5040			10130	6070	*13400	8090	*17600	12010	*13300	*13300		
	-3,0 m	kg	*8630	5720			*9470	6120	*12240	8130	*15750	12120	*20330	*20330		
-4,5 m	kg	*8140	7230					*9690	8340	*12560	12420	*15600	*15600			
-6,0 m	kg															
 2,6 m	6,0 m	kg	*9390	6410			*9500	6980	*10450	9780						
	4,5 m	kg	9010	5640			*9880	6820	*11530	9370	*14810	14090				
	3,0 m	kg	8440	5260			*10440	6600	*12760	8890	*17560	12960				
	1,5 m	kg	8280	5130			10470	6390	*13640	8500						
	0,0 m	kg	8510	5240			10310	6250	*13820	8290	*18210	12180				
	-1,5 m	kg	9230	5650			10280	6220	*13200	8240	*16870	12220	*12670	*12670		
	-3,0 m	kg	*8940	6560					*11560	8330	*14570	12400	*17260	*17260		
-4,5 m	kg	*7850	*7850							*10630	*10630					
-6,0 m	kg															
 2,2 m	6,0 m	kg	*9870	6980				*10830	9650							
	4,5 m	kg	*9720	6050			*10110	6740	*11850	9240	*15470	13790				
	3,0 m	kg	9030	5600			*10590	6530	*12990	8770						
	1,5 m	kg	8840	5450			10410	6340	*13720	8410						
	0,0 m	kg	9120	5580			10280	6220	*13710	8230	*17640	12120				
	-1,5 m	kg	*9740	6070			*10070	6230	*12880	8220	*16140	12210				
	-3,0 m	kg	*9380	7220					*10940	8360	*13650	12430	*15120	*15120		
-4,5 m	kg	*7880	*7880							*9210	*9210					
-6,0 m	kg															

\* Belastningen er begrænset af den hydrauliske kapacitet, ikke af faren for at vælte. Vurderingerne er baseret på SAE-standard nr. J1097.

Driftsbelastningen overskrider ikke 87% af den hydrauliske løftekapacitet eller 75% af tippelæsset. Den angivne løfteevne er baseret på løft alene med armen. Ved løft med ekstradstyr installeret på armen skal vægten af ekstradstyret trækkes fra de viste værdier.





## Standard- og ekstraudstyr

### Motor

Komatsu SAA6D114E-6 turboladet common rail højtryksindsprøjtning dieselmotor	●
Overholder EUs Stage V regulativerne	●
Ventilator af sugetypen med kølersvingskærm	●
Automatisk opvarmningssystem til motoren	●
Motor-overophednings beskyttelses system	●
Kontrolviser til brændstof	●
Tomgangsautomatik-funktion	●
Justerbar tomgangsnedlukning	●
Motornøglestopt	●
Motortændingen kan blive sikret med en adgangskode efter anmodning	●
Generator 24 V / 90 A	●
Startmotor 24 V / 11 kW	●
Batterier 2 × 12 V / 180 Ah	●

### Hydrauliksystem

Elektronisk lukket center belastningsføler (E-CLSS) hydraulisk system (HydraMind)	●
Fælles styresystem (PEMC) for pumpe og motor	●
Valgsystem for 6-trinsarbejdsfunktion; energifunktion, økonomifunktion, nedbryderfunktion, udstyreneergi- og udstyrøkonomifunktion og løftfunktion	●
PowerMax funktion	●
PPC håndledsbetjeningsgreb til gravearm, bom, skovl og sving med glidende proportional styring for redskab og 3 ekstra knapper	●
To driftsniveauer for gravearm	●
Forberedt til hydraulisk hurtigskifte	●
Ekstra hydrauliske kredsløb	○
Tool control (integreret styring af flow og tryk på aux hydraulik) (KIAC)	○

### Undervogn

Underrulle beskyttelse	●
Kraftig bundplade i center af undervogn	●
600, 700, 800, 850 mm tre-kams skoplade	○
Fuld underrulle beskyttelse	○

### Køremotor og bremse

Hydrostatisk, 3-trins køresystem med automatisk skift og slutdrev af planetgeartypen samt hydrauliske køre- og parkeringsbremser	●
PPC betjeningsgreb og pedaler til styring og kørsel	●

### Førerkabine

SpaceCab™ med forstærket sikkerhed; højt tryk og tætforseglet hypertykflydende monteret førerkabine med tonet sikkerhedsglasvinduer, stort tagvindue med solskærm, optrækkelig forrude med låseanordning, aftageligt nederste vindue, forrudevinduesvisker med sporadisk funktion, solskærm, cigarettænder, askebæger, bagagehylde, gulvmåtte	●
Opvarmet, luftaffjedret sæde med lændestøtte og høj ryg, højdejusterbare armlæn monteret med konsol samt udtrækkelig sikkerhedssele	●
Automatisk klimakontrol-system	●
12/24 V strømuttag	●
Drikkeholder og bladstativ	●
Varme- og køleboks	●
Radio	●
AUX indgang (MP3 stik)	●
Nederste vinduesvisker	○
Regnskærm (ikke med OPG)	○
DAB+ digital radio m/ aux input (MP3 Jack)	○

### Service og vedligeholdelse

Automatisk afluftning af brændstofledning	●
Luftrenser med dobbelt elementtype med støvindikator og automatisk støvudsuger	●
Komtrax – Komatsu trådløst overvågningssystem (4G)	●
Komatsu Care – Serviceprogram inkluderet	●
Multi-funktionsfarvemonitor, der er videokompatibel, med system til styring og overvågning af maskinens udstyr (EMMS) og effektivitetsvejledning	●
Værktøjssæt	●
Servicepunkter	○
Automatisk smøresystem	○

### LED lygter

Arbejdslys: 2 overvognsramme, 1 bom (t.v.)	●
Ekstra arbejdslys (#1): 2 kabineloft (foran), 1 kabineloft (bagerst), 1 bom (t.h.), 1 kontravægt, rotorblink	○
Ekstra arbejdslys (#2): 4 kabineloft (foran), 1 kabineloft (bagerst), 1 bom (t.h.), 1 kontravægt, 2 løftecylinder, 2 roterende ramme (t.v. & t.h.), rotorblink	○

## Sikkerhedsudstyr

KomVision kamerasystem	●
Elektrisk horn	●
Advarselsindikator for overbelastning	●
Kørealarm	●
Sikkerhedsventiler til bom	●
Store håndlister, bagudrettede spejle	●
Batterihovedafbryder	●
ROPS i overensstemmelse med ISO12117-2:2008	●
Nødstop	●
Sikkerhedssele advarselsindikator	●
System til registrering af neutralstilling	●
Sikkerhedsventil til arm	●
OPG niveau II frontrudegitter, med hængsler	○
OPG niveau II taggitter	○

## Arbejdsudstyr

Monobom	●
Arme på 2,2 m; 2,6 m; 3,2 m; 4,0 m	○
Komatsu skovle	○
Komatsu hammer	○

## Andet udstyr

Standard kontravægt	●
Fjernbetjent smøring af svingcirkel og stifter	●
Elektrisk tankningspumpe med automatisk slukkefunktion	●
Bio-olie i hydrauliksystem	○
Speciallakering	○

Andet udstyr på forespørgsel

- standardudrustning
- ekstraudstyr



Der fås en bred vifte af skovle og ekstraudstyr. Din Komatsu-forhandler er klar til at hjælpe dig med valget af passende ekstraudstyr.

Ikke bindende oplysninger, ret til ændringer forbeholdes.

Illustrationerne kan afvige fra standardudførelsen. Standardudrustningen og ekstraudstyr kan variere.

---

Den lokale Komatsu-partner:

**KOMATSU**

[komatsu.eu](https://www.komatsu.eu)

